

**Technische Daten**  
***Donées techniques***



# Printkork

## Eiche Select / Stone Select



# Eiche Select

Printkork • Eiche Select



Brown  
Dessin-Nr. 15700



Grey  
Dessin-Nr. 15701



Light  
Dessin-Nr. 15702



Natural  
Dessin-Nr. 15703



White  
Dessin-Nr. 15704



Dark  
Dessin-Nr. 15750

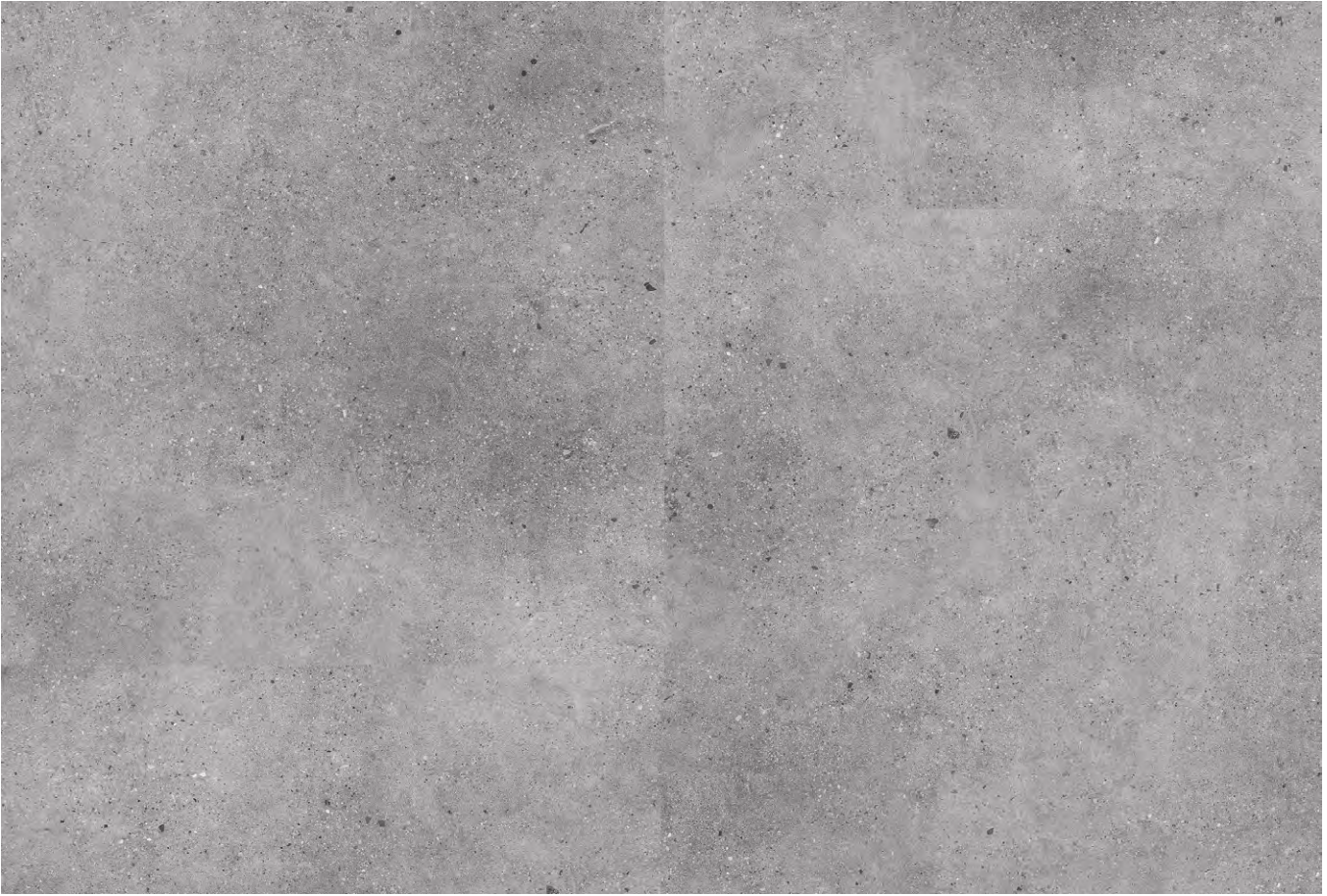


# Stone Select



Printkork • Stone Select

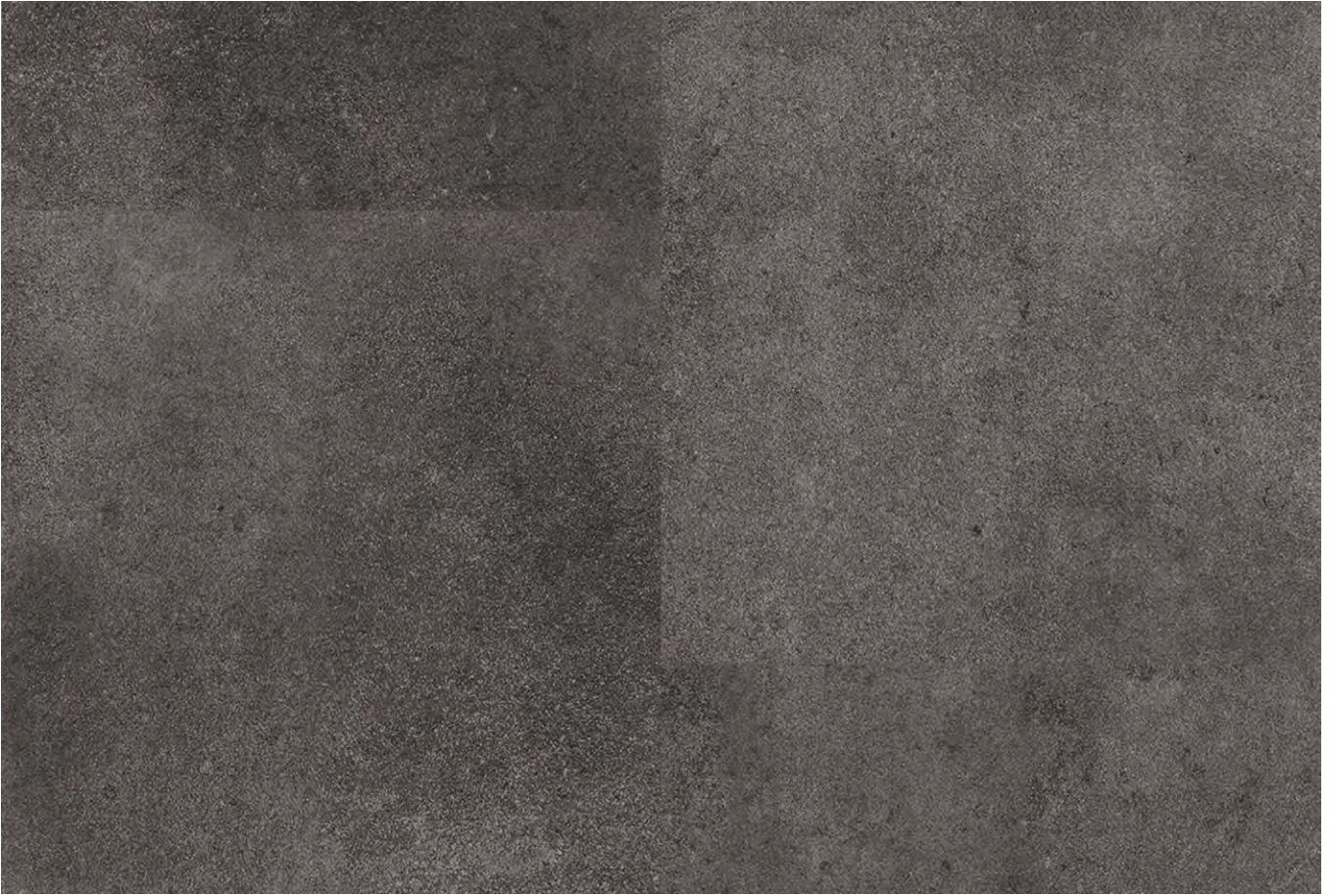
Betonstein  
Dessin-Nr. 15740



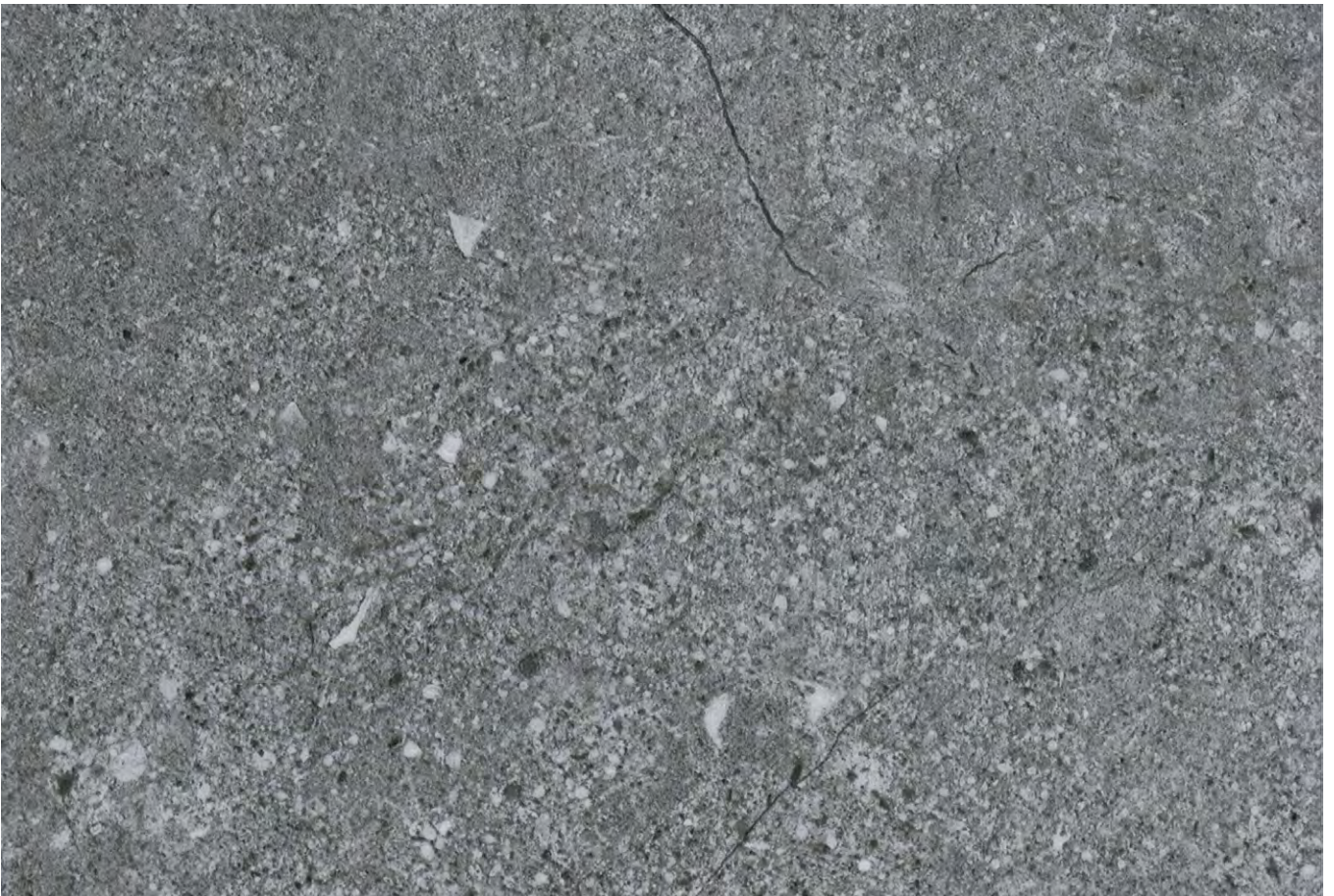
Kieselstein  
Dessin-Nr. 15741



Marmorstein  
Dessin-Nr. 15742



Schieferstein  
Dessin-Nr. 15743



Beton Natural  
Dessin-Nr. 15744







Travertin  
Dessin-Nr. 15745



Beton Roh  
Dessin-Nr. 15747

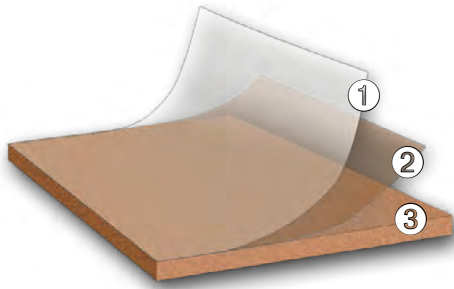
# Eiche Select / Stone Select

Technische Daten <i>Données techniques</i>			
Kork <i>Liège</i> • Printkork • Eiche Select / Stone Select			
		Klebevariante <i>Couche collage intégral</i>	HDF Click
<b>Format <i>Formats</i></b>	Eiche Select	1235 × 200 mm	1235 × 200 mm
	Stone Select	620 × 450 mm	620 × 450 mm
<b>Gesamtdicke <i>Épaisseur total</i></b>		5,0 mm	10,0 mm
<b>Verpackungseinheit <i>Unité d'emballage</i></b>	Eiche Select	Einzelne Platten (1 Palette = 100m <sup>2</sup> ) <i>Lames seules</i>	7 Platten = 1,73 m <sup>2</sup> , Palette à 60 Colis = 103,80 m <sup>2</sup> <i>7 plaques = 1,73 m<sup>2</sup>, palette à 60 colis = 103,80 m<sup>2</sup></i>
	Stone Select		6 Platten = 1,67 m <sup>2</sup> , Palette à 60 Colis = 100,20 m <sup>2</sup> <i>6 plaques = 1,67 m<sup>2</sup>, palette à 60 colis = 100,20 m<sup>2</sup></i>
<b>Flächengewicht <i>Poids total</i></b>		3000 g/m <sup>2</sup>	8600 g/m <sup>2</sup>
<b>Oberfläche <i>Surface</i></b>		Hot Coating Plus Beschichtung <i>Vitrifié Hot Coating Plus</i>	
<b>Abriebverhalten <i>Comportement abrasif</i></b>		AC5	
<b>Resteindruck <i>Résidu impression</i></b>		max. 0,25 mm	
<b>Stuhlrolleneignung <i>Indiqué pour la chaise à roulettes</i></b>		Typ W (zum Schutz werden Bodenschutzmatten empfohlen) <i>Type W ( tapis de protection recommandé )</i>	
<b>Brandverhalten <i>Comportement au feu</i></b>		Cfl-s1	
<b>Aufladungsspannung <i>Décharge électrique</i></b>		< 2 kV	
<b>Trittschallverbesserungsmass <i>Isolation bruit d'impact</i></b>		-17 dB	-18 dB
<b>Wärmedurchgangswiderstand <i>Coefficient d'isolation thermique</i></b>		0,060 m <sup>2</sup> K/W	0,080 m <sup>2</sup> K/W
<b>Masstabilität <i>Stabilité des mesures</i></b>		< 0,10%	< 0,05%
<b>Chemikalienbeständigkeit <i>Résistance aux produits chimiques</i></b>		sehr gut <i>très adéquate</i>	
<b>Lichtechtheit <i>Résistance à la lumière</i></b>		7/8	
<b>Feuchtraumeignung <i>Zone humide</i></b>		Ja <i>Oui</i>	Nein <i>Non</i>
<b>Stossfestigkeit <i>Résistance antichoc</i></b>		2000 mm / 14 mm	
<b>Rutschhemmung <i>Valeur antidérapante</i></b>		R10, sehr sicher <i>R10, très sûr</i>	
<b>Dickenquellung 24 h <i>Épaisseur de gonflage 24 h</i></b>		0%	< 8%
<b>Querverzug Clickverbindung <i>Résistance à la traction</i></b>		>450 kg/lfm – kg/m	
<b>Klassifikation <i>Classification</i></b>		33	

Natio.Swiss AG behält sich technische Änderungen bzw. Verbesserungen vor. In Drucksachen dargestellte Bodendesign können leicht abweichen.  
*Natio.Swiss SA se réserve le droit d'apporter des modifications et des améliorations techniques. La conception du plancher peut varier légèrement.*

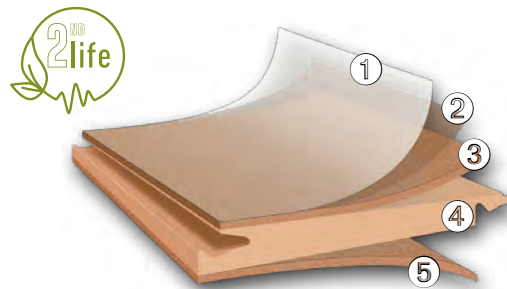


## Zum Kleben Pour coller

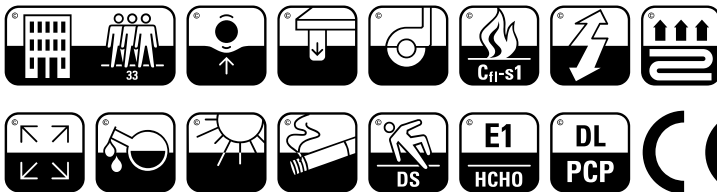


1. «Hot Coating Plus» Hochstrapazierfähige Beschichtung  
*Couche très robuste*
2. Lichtechter Digitaldruck *Impression digitale grand teint*
3. 5,0 mm Kork Composite *Composite de liège de 5,0 mm*

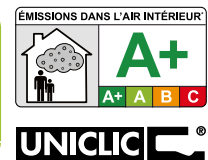
## Schwimmende Verlegung (HDF Click) Installation flottante (HDF Click)



1. «Hot Coating Plus» Hochstrapazierfähige Beschichtung  
*Couche très robuste*
2. Lichtechter Digitaldruck *Impression digitale grand teint*
3. 2,0 mm Kork-Composite *Liège composite*
4. 6,8 mm HDF-Träger, feuchtigkeitshemmend  
*Panneau HDF, entravant l'humidité*
5. 1,2 mm Presskork-Dämmschicht  
*Isolation et antichoc en liège pressé*



LM-2700/2800



Eiche Select / Stone Select

